

# REFERENZMAPPE AUSZUG



HM HAMMERTINGER MANAGEMENT GmbH



## Architektonische Visualisierung

# LIEBHERR

Bischofshofen



# LIEBHERR

Auftraggeber Liebherr Bischofshofen  
 Lage Bischofshofen; Austria  
 Zeitraum 08.2013 -  
 Projektdaten ---

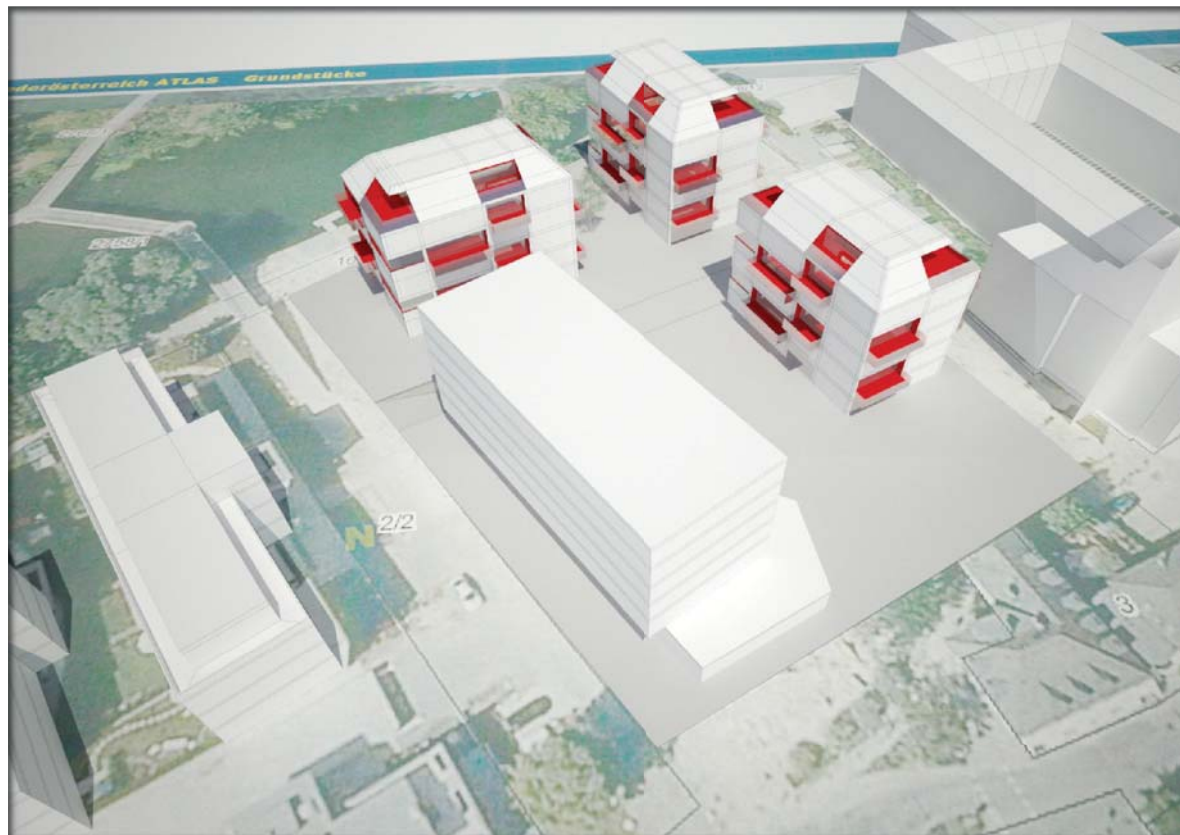
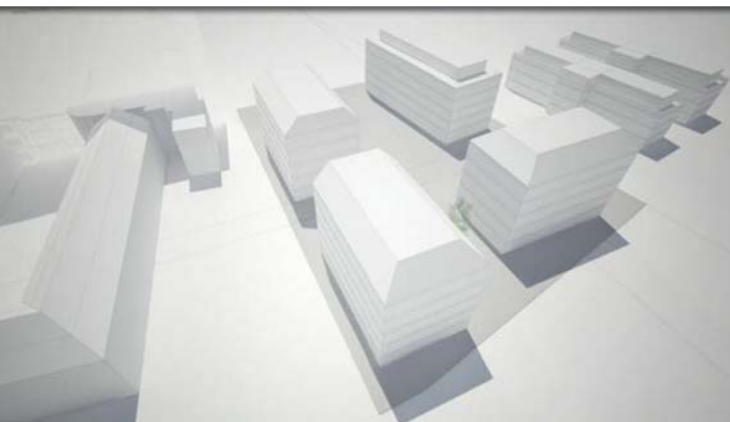
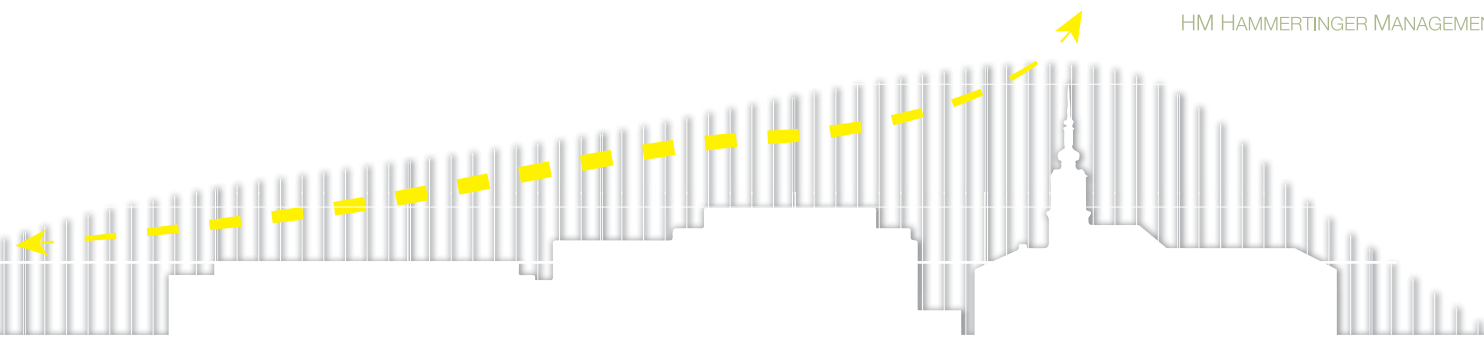
# Wohnbau Wien



Auftraggeber Privat  
 Lage Wien; Austria  
 Zeitraum 11.2013 - 12.2013  
 Projektdaten ---



Auftraggeber Privat  
 Lage ---  
 Zeitraum 01.2013 - 12.2013  
 Projektdaten ---



Baumassenstudie

Auftraggeber Privat  
 Lage ---  
 Zeitraum 10.2013 - 11.2013  
 Projektdaten 3\* Hotel, Wohnbebauung

# Skihütte



Auftraggeber Privat  
 Lage ---  
 Zeitraum 09.2013 - 10.2013  
 Projektdaten Skihütte

# Skihütte



Auftraggeber Privat  
 Lage ---  
 Zeitraum 09.2013 - 10.2013  
 Projektdaten Skihütte

# WOHNHAUSANLAGE bauART-HAUS



Auftraggeber bauART-Haus GmbH  
 Lage Vöcklabruck; Austria  
 Zeitraum 01.2013 - 09.2013  
 Projektdaten 16 Reihenhäuser, 8 Einfamilien- / Doppelhäuser, 27 Wohnungen



## Mehrparteienhaus



## Reihenhäuser



Auftraggeber bauART-Haus GmbH  
 Lage Vöcklabruck; Austria  
 Zeitraum 01.2013 - 09.2013  
 Projektdaten 16 Reihenhäuser, 8 Einfamilien- / Doppelhäuser, 27 Wohnungen

# Reihenhaus Innenraum



Auftraggeber bauART-Haus GmbH  
 Lage Vöcklabruck; Austria  
 Zeitraum 01.2013 - 09.2013  
 Projektdaten 16 Reihenhäuser, 8 Einfamilien- / Doppelhäuser, 27 Wohnungen

# WOHNHAUSANLAGE bauART-HAUS



Auftraggeber bauART-Haus GmbH  
 Lage Attersee; Austria  
 Zeitraum 07.2013 - 08.2013  
 Projektdaten 27 Wohnungen



BÜROGEBÄUDE  
bauART-HAUS

Auftraggeber bauART-Haus GmbH  
 Lage Vöcklabruck; Austria  
 Zeitraum 02.2013 - 05.2013  
 Projektdaten ---



Auftraggeber bauART-Haus GmbH  
 Lage Vöcklabruck; Austria  
 Zeitraum 02.2013 - 05.2013  
 Projektdaten ---

**VAR.02**



**VAR.03**



Auftraggeber bauART-Haus GmbH  
 Lage Vöcklabruck; Austria  
 Zeitraum 02.2013 - 05.2013  
 Projektdaten ---

# Jagdhütte



VAR.01

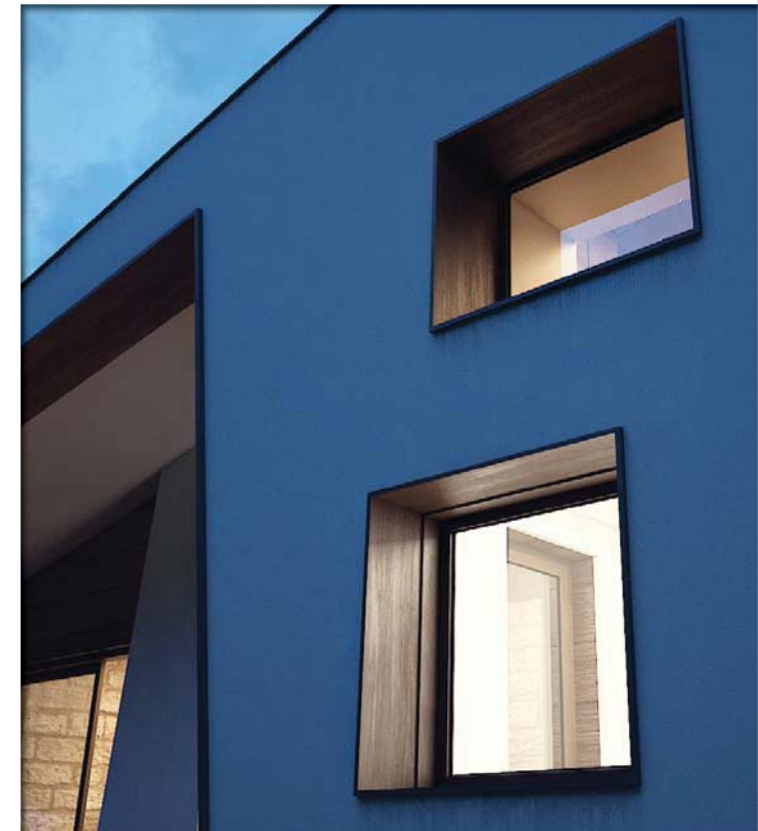


Auftraggeber Privat  
 Lage ---  
 Zeitraum 02.2013 - 03.2013  
 Projektdaten Jagdhütte

# Jagdhütte



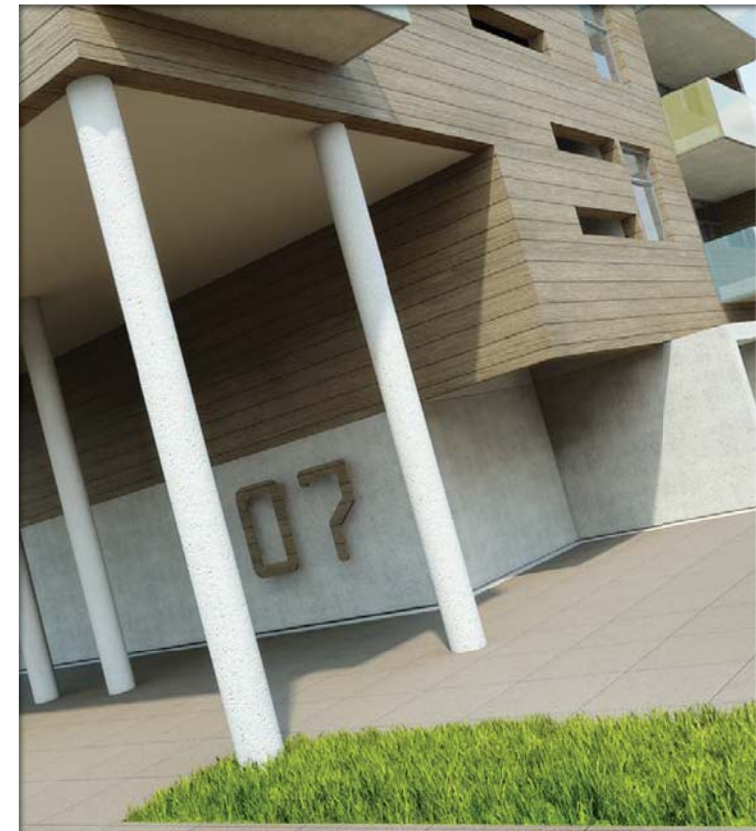
VAR.02



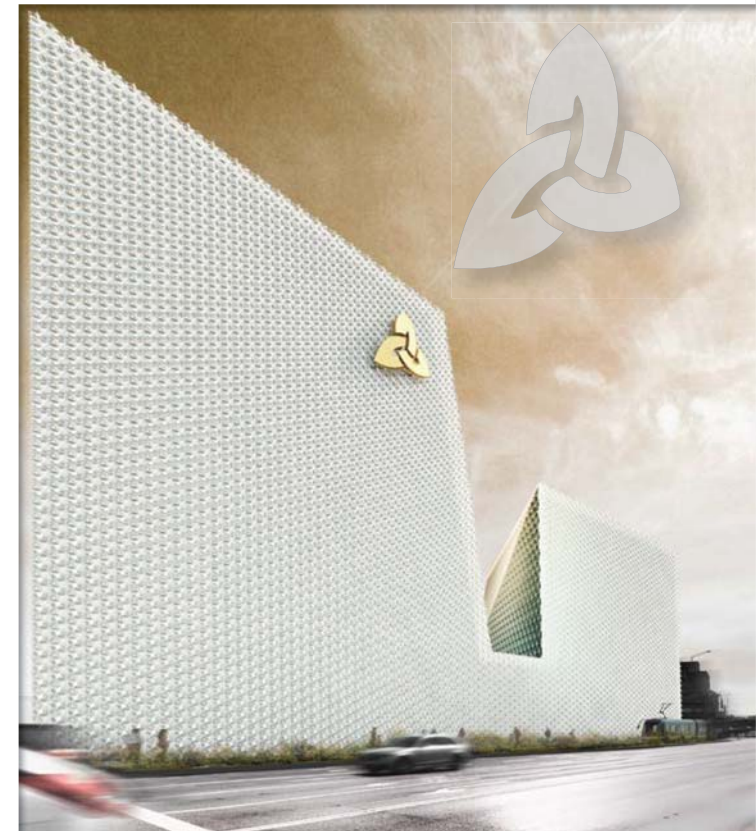
Auftraggeber Privat  
 Lage ---  
 Zeitraum 02.2013 - 03.2013  
 Projektdaten Jagdhütte



# WOHNHAUSANLAGE



Auftraggeber Privat  
 Lage ---  
 Zeitraum 04.2012 - 06.2012  
 Projektdaten ---



Auftraggeber Markus Katzenberger Architektur  
 Lage Graz  
 Zeitraum 08.2011  
 Projektdaten Wettbewerb



# ASKÖ



Auftraggeber Arch. DI Gerald Hirsch  
 Lage Graz  
 Zeitraum 08.2011  
 Projektdaten Wettbewerb

# Architektonische Visualisierung



BAU | PROJEKT | IMMOBILIEN

HM HAMMERTINGER MANAGEMENT GmbH

Glacisstrasse 27/78010 Graz

T +43 316 22 86 17-40

M +43 650 77 05 768

F +43 316 22 86 17-15

E [office-grz@hm-gmbh.at](mailto:office-grz@hm-gmbh.at)