

REFERENZMAPPE **HM**
 AUSZUG BAU | PROJEKT | IMMOBILIEN

HM HAMMERTINGER MANAGEMENT GMBH

DAS UNTERNEHMEN

Die HM Hammertinger Management GmbH wurde im Jahr 2003 von Walter und Andreas Hammertinger gegründet und entstand aus der seit 1983 währenden Tätigkeit von Walter Hammertinger als selbstständiger planender Baumeister

Unser Unternehmen ist ein Familienbetrieb. Unsere Strukturen sind schlank, Entscheidungen können rasch getroffen werden, dies wird von unseren Kunden und Partnern sehr geschätzt.

Die 3 Säulen unseres Unternehmens sind das Baumanagement, das Projektmanagement und das Immobilienmanagement.

Mit unserem Büronetz über Österreich ist es uns ein Leichtes jegliche Projekte im In- und gegebenenfalls auch im Ausland abzuwickeln.

Wir können Ihnen als Unternehmen mit einem Netzwerk von Spezialisten innovative und nachhaltige Lösungen und Dienstleistungen rund um das Thema Bauen und Immobilien anbieten.

ÜBERSICHT

In unserer Referenzmappe finden Sie einen Auszug der Erfahrungen unseres Teams der letzten Jahre.

Wir möchten darauf hinweisen, dass die Sammlung nicht vollständig ist und einige Projekte auch nicht aufscheinen, da manche unserer Kunden sehr auf Vertraulichkeit bedacht sind, was wir natürlich respektieren und verstehen.

Wir hoffen Ihnen mit unserer Referenzmappe einen groben Überblick über unser Schaffen zu geben und freuen uns schon von Ihnen zu hören.

HOTEL | EKZ | FMZ | WOHNBAUANLAGEN | ALTSTADT SANIERUNG | PROJEKTENTWICKLUNG
 EIN-/ MEHRFAMILIENHÄUSER | INDUSTRIEBAU | BÜROGEBÄUDE | RESORT | SONDEROBJEKTE

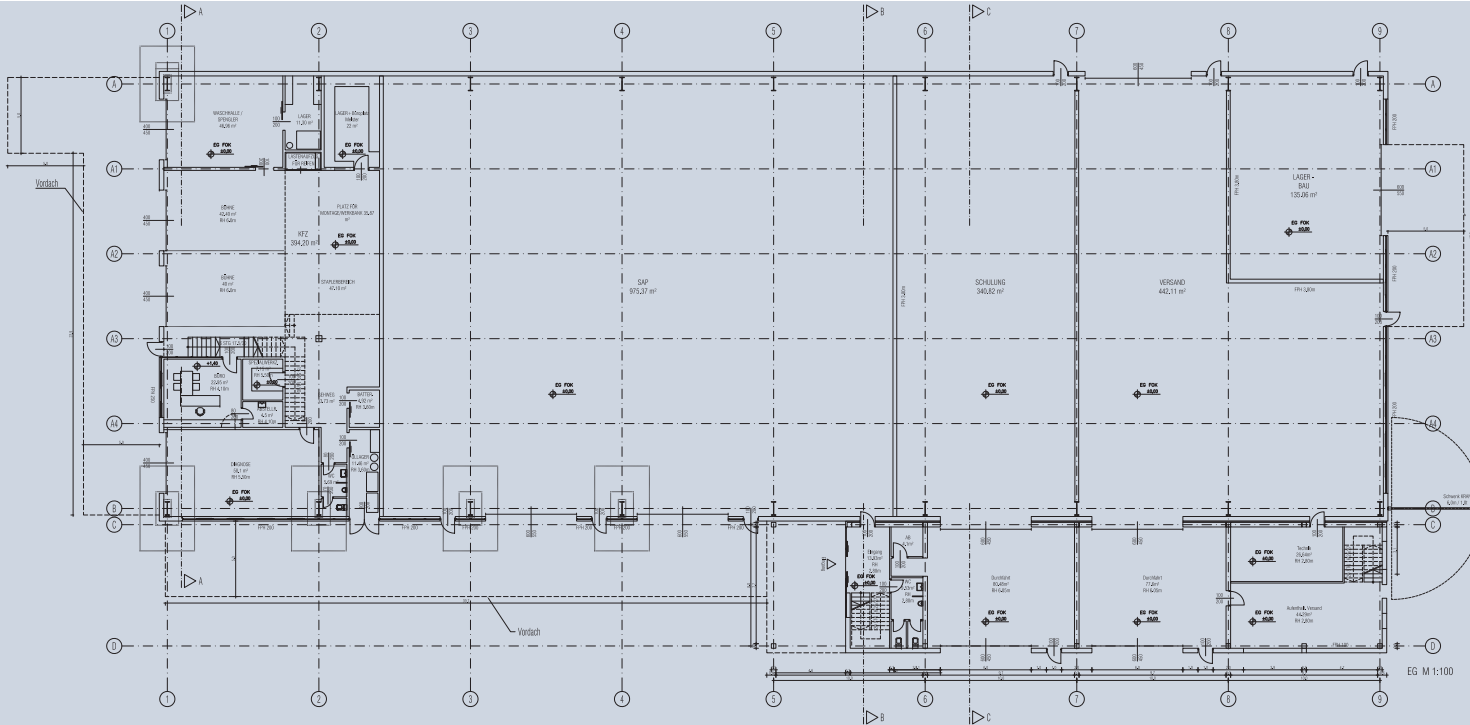


LIEBHERR

AUSSCHREIBUNG UND VERGABE | BAUMANAGEMENT | BEGLEITENDE KONTROLLE | BERATUNG
 GRUNDLAGENERMITTLUNG | GUTACHTEN | BEBAUUNGSSTUDIE | KOSTENSCHÄTZUNGEN
 PROJEKTLEITUNG | PLANUNG | VERWERTUNG | PROJEKTSTEUERUNG | IMMOBILIEN
 TECHNISCHE OBERLEITUNG | ÖRTLICHE BAUAUFSICHT | ARCHITEKTONISCHE VISUALISIERUNG

Industriehalle

Bischofshofen



Projektbeschreibung:

Neubau einer Fertigungshalle mit Büro und Werkstätten

Leistungsbeschreibung:

- Entwurfs- bis Ausführungsplanung
- ÖBA
- Architektonische Visualisierungen

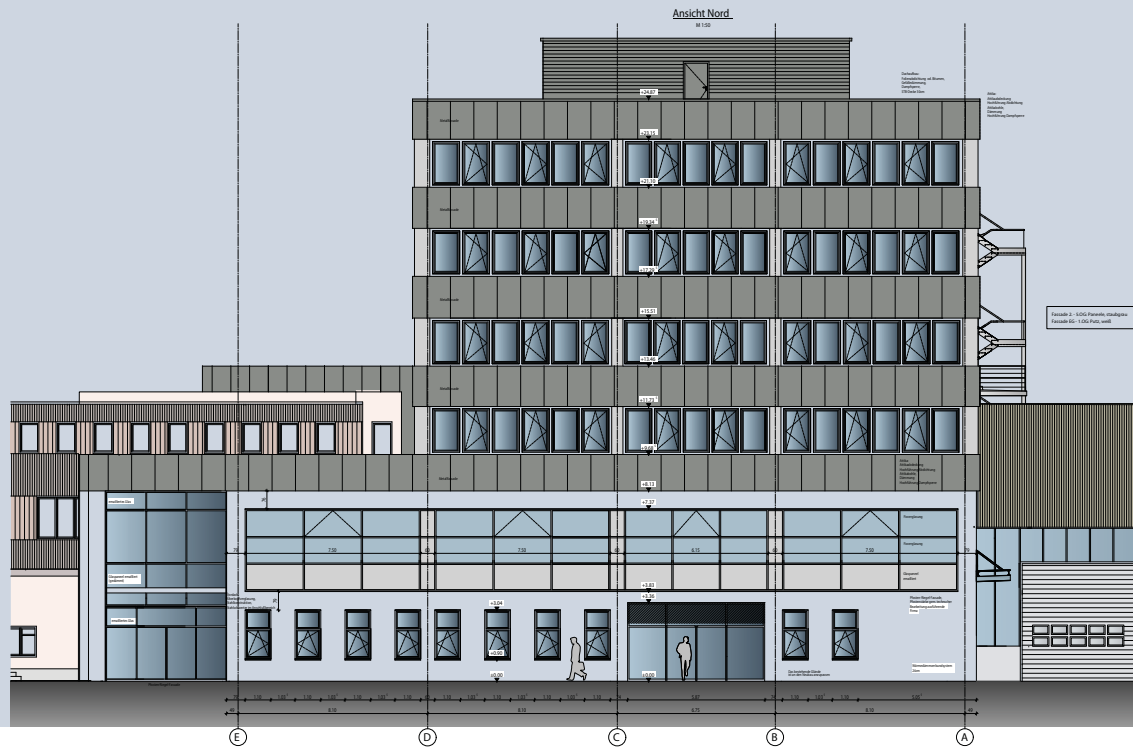


**Auftraggeber
Lage
Zeitraum
Projektdateien**

**Liebherr Bischofshofen
Bischofshofen; Austria
08.2013 -
---**

Sozial- und Verwaltungsgebäude

Bischofshofen



Auftraggeber
Lage
Zeitraum
Projektdatei

Projektbeschreibung:

Das Sozial- und Verwaltungsgebäude ist in Stahlbeton-Skelettbauweise ausgeführt. Es kommen teilweise Doppelwände und einschichtige Fertigteile-Fassadenplatten zum Einsatz. Das Bürogebäude besteht aus KG, EG + 5 OG's. Das Baufeld befindet sich im Werksgelände in einer Baulücke. Für die Fundamentierung werden ca. 1800 lfm Bohrpfähle DN900 mm verbaut. Für die Hangsicherung im südlichen Bereich wird eine ca. 400 m² große vernagelte Spritzbetonwand errichtet. Das 1. OG beinhaltet die Kantine für ca. 400 Personen, die Haustechnik befindet sich verteilt im Keller und DG.

Leistungsbeschreibung:

- Projektleitung
- Projektsteuerung
- Behördenkoordination
- Ausschreibung
- ÖBA

Liebherr Werk Bischofshofen GmbH

Bischofshofen; Austria

03.2012 - 03.2014

BGF (ohne DG) ca. 7.500 m²

Unterirdisch umbauter Raum ca. 4.500 m³

Oberirdisch umbauter Raum ca. 28.000 m³

ZINSHAUS Wien

Sanierung, Dachausbau und Aufstockung

Projektbeschreibung:

Zinshaus im 19. Wiener Gemeindebezirk wird generalsaniert. Das Dachgeschoß wird ausgebaut und aufgestockt.

Leistungsbeschreibung:

- Bestandsaufnahme
- Kostenkontrolle
- Firmenkoordination
- Technische Begutachtung
- ÖBA

Auftraggeber
Lage
Zeitraum
Projektdatei

Privat
Wien; Austria
02.2013 - 12.2013
BGF (ohne DG) ca. 2.000 m²



Architektonische Visualisierung

Wien



Auftraggeber
Lage
Zeitraum
Projektdatei

Privat
Wien; Austria
11.2013 - 12.2013

Wohnhaus

Umbau



Projektbeschreibung:

Umbau eines bestehenden Wohnhauses BJ 1970 in eine moderne Villa mit Dachgeschoßausbau.

Leistungsbeschreibung:

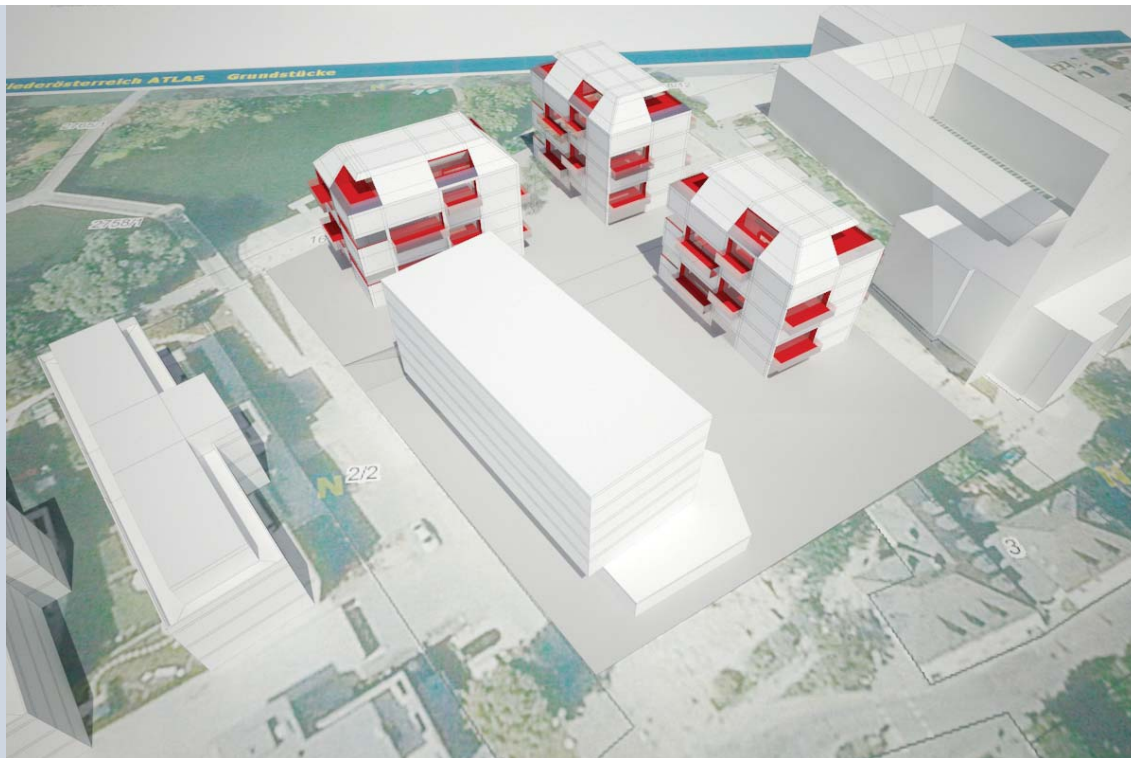
- Ausschreibung
- Beratung
- ÖBA
- Architektonische Visualisierungen

Auftraggeber
Lage
Zeitraum
Projektdatei

Privat

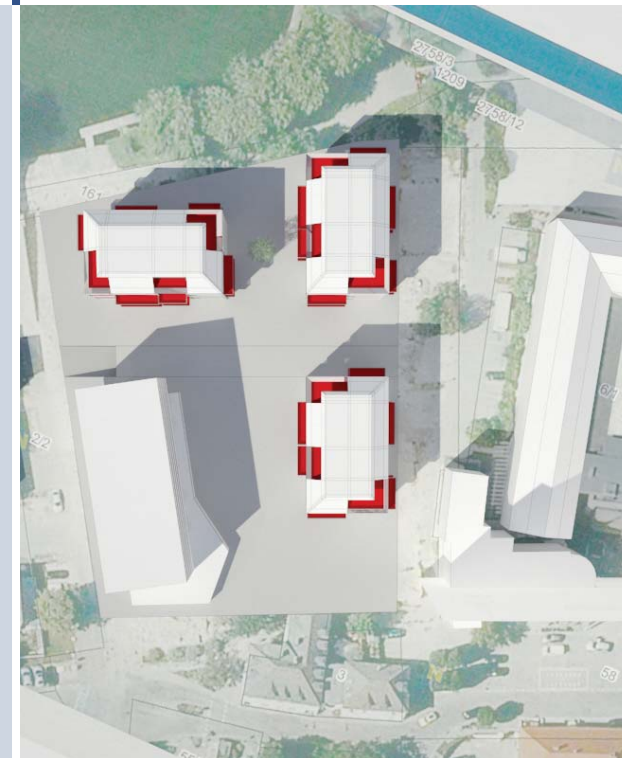
01.2013 - 12.2013

Baumassenstudie



Leistungsbeschreibung:

- Baumassenmodelle
- Unterlagen für Behörde
- Unterlagen für Investor
- Standortanalyse
- Architektonische Visualisierungen



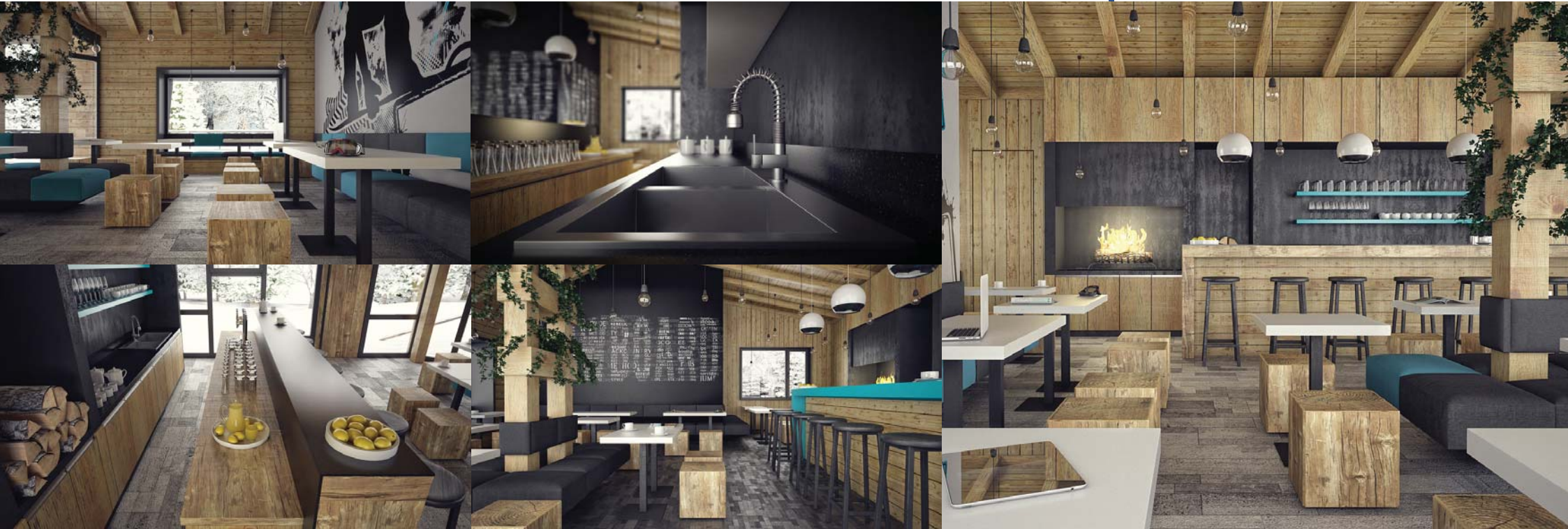
Auftraggeber
Lage
Zeitraum
Projektdatei

Privat

10.2013 - 11.2013
3* Hotel
Wohnbebauung

Architektonische Visualisierung

Almhütte



Auftraggeber
Lage
Zeitraum
Projektdatei

Privat

09.2013 - 10.2013

WOHNHAUSANLAGE

Vöcklabruck – Prinz Eugen Straße



Projektbeschreibung:

In Vöcklabruck in der Prinz Eugen Straße errichtet die Firma bauART-Haus eine neue Wohnanlage im Niedrigstenergiehaus Standard. Im Zuge der Errichtung dieser Wohnhausanlage wurden wir für die behördliche und marketingtechnisch Beratung und Umsetzung beauftragt.

Leistungsbeschreibung:

- Behördenabwicklung
- Beratung Grundstücksankauf u. Projektabwicklung
- Aufschließung - Planungsabstimmung und Ausschreibung
- Erstellung Homepage
- Marketingunterlagen und Strategie
- Architektonische Visualisierungen

Auftraggeber

Lage

Zeitraum

Projektdatei

bauART-Haus GmbH

Vöcklabruck; Austria

01.2013 - 09.2013

16 Reihenhäuser

8 Einfamilien- / Doppelhäuser

27 Wohnungen

Technische Due Diligence



Auftraggeber
Lage
Zeitraum
Projektdate

Fachmarktzentren

Projektbeschreibung:

Für einen Käufer wurde der bauliche Zustand von Fachmarktzentren erhoben und in Berichtsform übergeben.

Leistungsbeschreibung:

- Sichtung der Bau- und Gewerbeakten
- Vergleich der Genehmigungen mit der Realität
- Begehung und Sichtung der Baulichen Mängel
- Verfassen eines Berichtes

Österreichweit
09.2013

Architektonische Visualisierung

Attersee

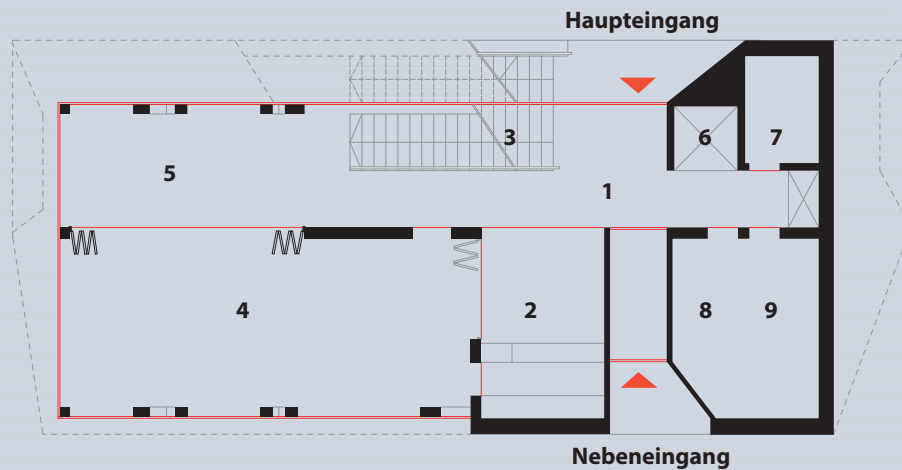


Auftraggeber
Lage
Zeitraum
Projektdatei

bauART Haus
Attersee; Austria
07.2013 - 08.2013
27 Wohnungen

Entwurf Bürogebäude VAR.01

Vöcklabruck



1. Eingangshalle	35m ²
2. Bar + Teeküche abgeschlossen	17m ²
3. Stiegenhaus	8m ²
4. Besprechungsraum	53m ²
5. Verkaufsbüro	12m ²
6. Lift	2m ²
7. Lager	6m ²
8. WC Damen	9m ²
9. WC Herren	9m ²

TOTAL: 159m²

EG

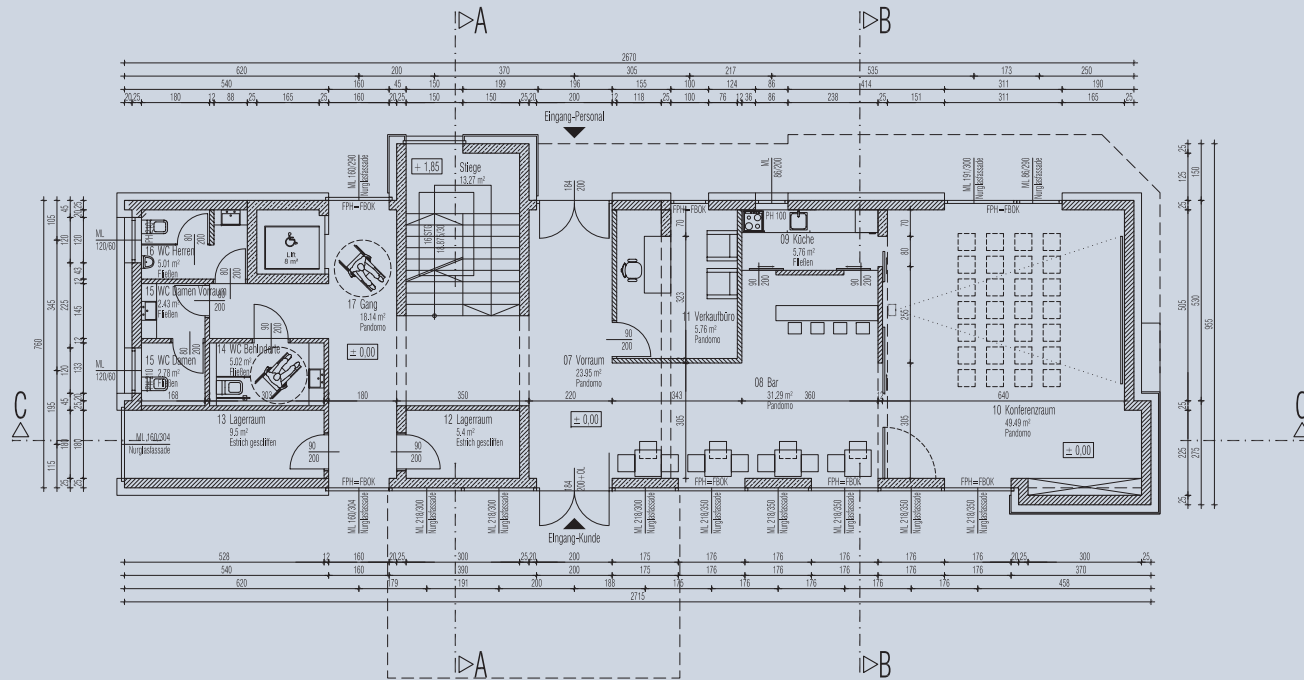


Auftraggeber
Lage
Zeitraum
Projektdatei

bauART HAUS
Vöcklabruck; Austria
02.2013 - 05.2013

Entwurf Bürogebäude VAR.02

Vöcklabruck



Auftraggeber
Lage
Zeitraum
Projektdate

bauART HAUS
Vöcklabruck; Austria
02.2013 - 05.2013

Architektonische Visualisierung

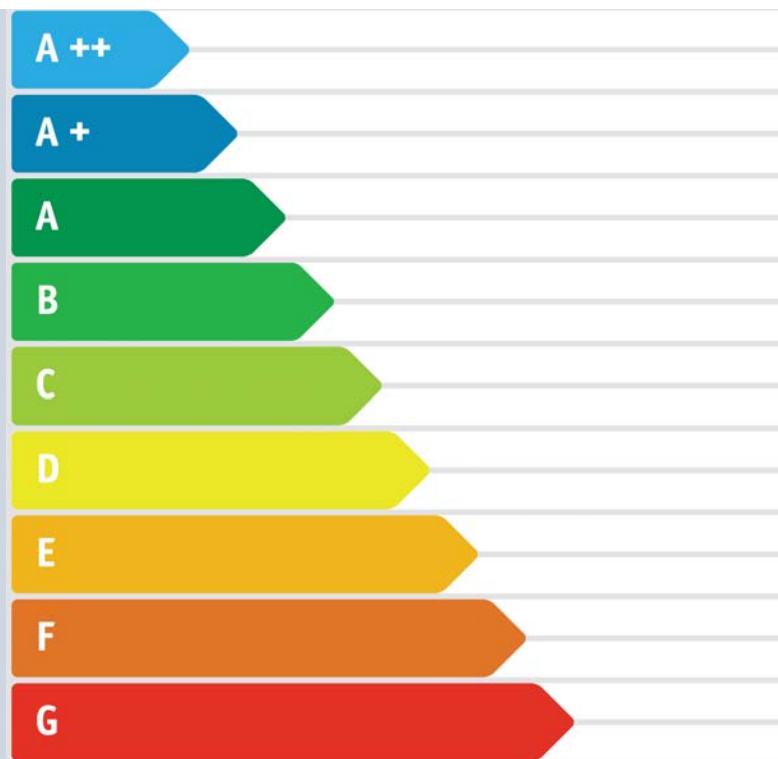
Vöcklabruck



Auftraggeber
Lage
Zeitraum
Projektdate

bauART Haus
OÖ - Vöcklabruck
04.2013 - 05.2013
16 Reihenhäuser
8 Einfamilien- / Doppelhäuser
27 Wohnungen

Energieausweise



Auftraggeber
Lage
Zeitraum
Projektdate

Österreichweit

Projektbeschreibung:

Im Zuge des neuen Energieausweisvorlagegesetzes wurden wir von mehreren Hausverwaltungen und Privaten beauftragt ihren Häuserbestand aufzunehmen und dafür die Energieausweise zu erstellen. Großteils handelt es sich um sehr alte und teilweise Denkmalschutz Zinshäuser in der Salzburger Altstadt.

Leistungsbeschreibung:

- Akteneinsicht
- Bestandsaufnahme
- Erstellung Energieausweis

Hausverwaltungen, Private
Österreichweit
05.2012 – laufend
ca. 38.000 m² BGF

Einfamilienhaus

Graz

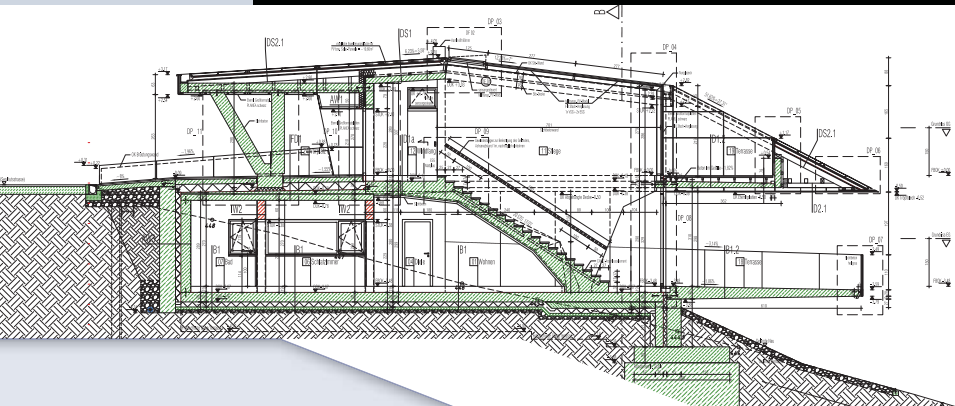


Projektbeschreibung:

Die Planung dieses Einfamilienhauses stammt vom renommierten Grazer Architekturbüro ortlos. Das Gebäude soll ein Plusenergiehaus werden. Es soll mehr Energie erzeugen als verbraucht wird. Dies wird durch Tiefenbohrungen, Solar- und Fotovoltaik und Bauteilaktivierung umgesetzt.

Leistungsbeschreibung:

- Kostenkontrolle
- Beratung
- Ausschreibung



Auftraggeber
Lage
Zeitraum
Projektdatei

Privat
Graz
01.2012 – 12.2012

Immobilienbewertung

Kärnten



Projektbeschreibung:

Bei diesem Projekt wurde eine Immobilienbewertung aus Sicht des Kunden durchgeführt. Die einzelnen Objekte wurden für die mögliche Nutzung des Kunden betrachtet und deren Wert für den Kunden bestimmt. Daraus wurde ein maximal möglicher Kaufpreis für unseren Kunden ermittelt.

Mit dieser Grundlage konnte unsere Kunde dann in die Preisverhandlungen gehen.

Leistungsbeschreibung:

- Miro- und Makroanalyse
- Ermitteln des Grundstückswertes
- Betrachtung und Bewertung der Bausubstanz
- Bericht diente als Grundlage für die Kaufentscheidung und Preisverhandlung

Auftraggeber
Lage
Zeitraum
Projektdate

Privat
Kärnten; Austria
06.2012
Gewerbeimmobilie:
Restaurant
Bürogebäude
Werkstätten
Lagerhallen

Due Diligence

Immobilien in Wien



Projektbeschreibung:

Für eine Schweizer Investorengruppe wurden von uns bis jetzt ca. 40 Immobilienobjekte von unbebauten Grundstücken, Hotels, Zinshäusern sowie von Projektentwicklungsprojekten für deren Investment am Wiener Markt geprüft.

Leistungsbeschreibung:

- Wirtschaftliche und Technische Due Diligence
- Aufbereitung der Unterlagen zur raschen Entscheidungsfindung für den Vorstand der Investorengruppe

Auftraggeber
Lage
Zeitraum
Projektdate

Schweizer Investorengruppe
Wien; Austria
01.2011 – 12.2012
ca. 40 Objekte

Generalsanierung Altstadtwohnhaus

Salzburg



Projektbeschreibung:

Vorarbeiten Generalsanierung eines Salzburger Altstadthauses mit 5 Wohneinheiten und Gesamtwohnfläche von 420 m².

Leistungsbeschreibung:

- Planungsabstimmung mit Behörden
- Investorensuche
- Kostenschätzung

Auftraggeber
Lage
Zeitraum
Projektdateien

Privat
Salzburg; Austria
02.2010 - 05.2011

Einkaufszentrum



Auftraggeber
Lage
Zeitraum
Projektdate

Amstetten West

Projektbeschreibung:

Büroumbau und Sanierung, Beratung/Betreuung der Umbauarbeiten.

Leistungsbeschreibung:

- Projektmanagement
- Projektsteuerung
- ÖBA
- Vergabe

Grundstein Immobilien GmbH
Salzburg; Austria
05.2007 – 12.2009

Industriehalle-Entwicklungsprüfstand

Bischofshofen

LIEBHERR

Projektbeschreibung:

Industriehalle in schallentkoppelter Bauweise mit Rollen- und Federprüfstand.

Leistungsbeschreibung:

- Einreich- u. Ausführungsplanung
- Ausschreibung
- Technische Oberleitung
- Begleitende Kontrolle

Auftraggeber
Lage
Zeitraum
Projektdate

Liebherr Werk Bischofshofen GmbH
Bischofshofen; Austria
01.2009 – 10.2009
900 m² Prüfstand

Industriehalle und zugehörigen Büroflächen

LIEBHERR

Bischofshofen

Projektbeschreibung:

Neubau einer Industriehalle, ca. 2.250 m² sowie Neubau von ca. 900m² Bürofläche. Abwicklung in 2 Bauabschnitten mit unterschiedlichen Baufirmen.

Leistungsbeschreibung:

- Projektsteuerung
- Grundlagenermittlung
- Ausschreibung
- Technische Oberleitung
- ÖBA

Auftraggeber
Lage
Zeitraum
Projektdatei

Liebherr Werk Bischofshofen GmbH
Bischofshofen; Austria
10.2007 – 04.2009
900 m² Bürofläche
2250 m² Stahlhallen

Büroumbau und Vergrößerung

Graz

LIEBHERR

Projektbeschreibung:

Generalsanierung der bestehenden Büroflächen (500 m²) und Servicehalle sowie Erweiterung dieser auf ca. 2.000 m².

Leistungsbeschreibung:

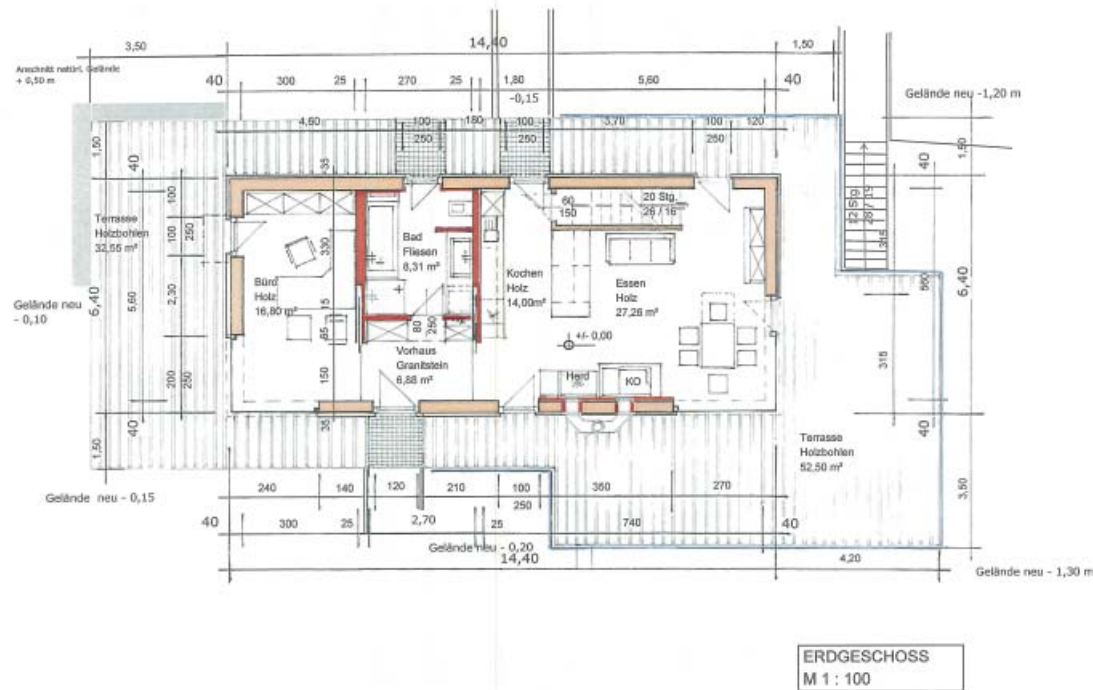
- Ausschreibung
- Technische Oberleitung
- Begleitende Kontrolle

Auftraggeber
Lage
Zeitraum
Projektdatei

Liebherr Werk Bischofshofen GmbH
Graz; Austria
04.2008 – 04.2009
500 m² Bürofläche
2000 m² Stahlhallen

Niedrigenergiehaus

Bad Goisern



Projektbeschreibung:

Niedrigenergiehaus in Holzriegelbauweise.

Leistungsbeschreibung:

- Generalplanung



SÜD - ANSICHT
M 1 : 100

Auftraggeber
Lage
Zeitraum
Projektdatei

Privat
Bad Goisern; Austria
2008 - 2009
ca. 125 m² Wfl.

Projektentwicklung Hotelstandort

Salzburg



Projektbeschreibung:

Standortentwicklung für Hotelprojekt. In dem bestehenden Gebäude wurde ein 3-4* Hotel mit ca. 119 Zimmern entwickelt. Weiters wurden 12 Wohnungen im Bestandsgebäude geplant. Zusätzlich wurde ein Dachgeschossausbau mit 12 weiteren Wohnungen projektiert

Leistungsbeschreibung:

- Projektentwicklung
- Projektsteuerung
- Bebauungsstudie
- Widmungsgrundlagen
- Planungs- u. Behördenabstimmung
- Abstimmung mit unterschiedlichen Hotelbetreibern
- Vorabstimmung sämtlicher Genehmigungsprozesse inkl. positiver Vidierung durch die beteiligten Behörden (inkl. Denkmalschutz).

Auftraggeber
Lage
Zeitraum
Projektdaten

Conwert Immobilien Invest AG
Salzburg; Austria
2007 - 2008
ca. 7.400 m² NNFL
3-4* Hotel (ca. 119 Zimmer)
24 Wohnungen

Büroumbau

Wien

LIEBHERR

Projektbeschreibung:

Umbau und Sanierung des Bürogebäudes mit ca. 600 m².

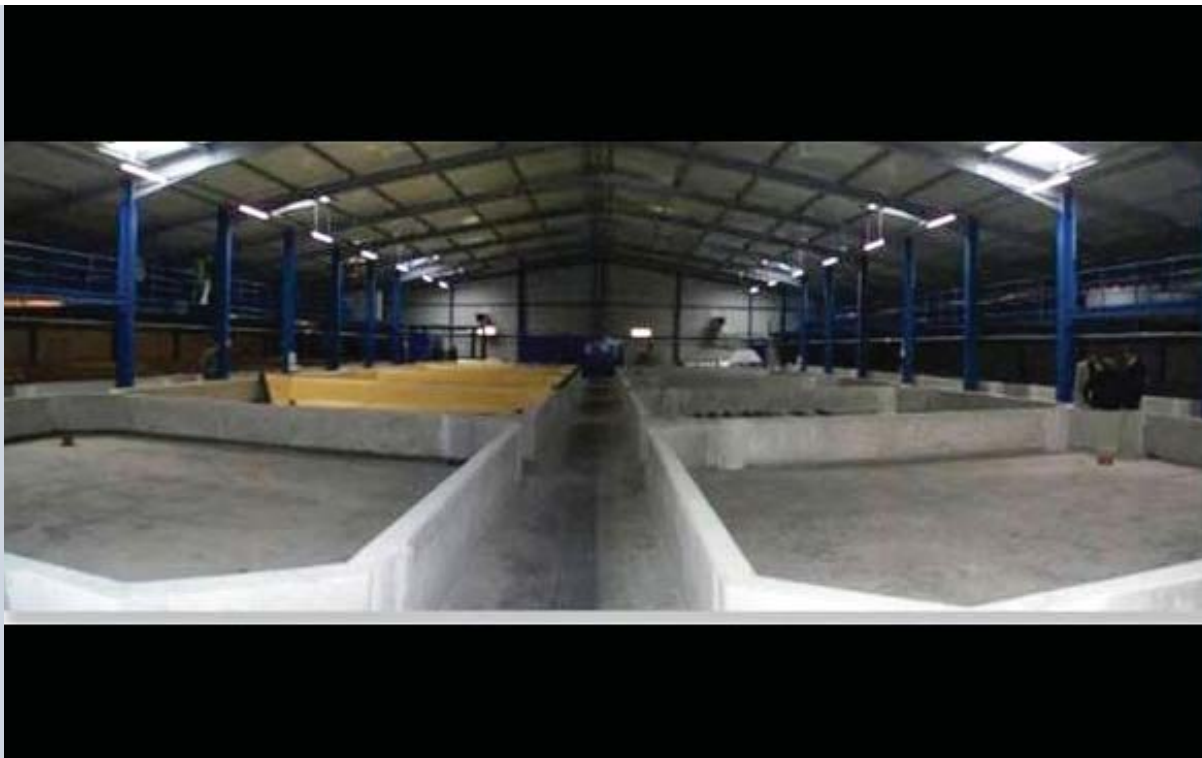
Leistungsbeschreibung:

- Projektmanagement
- Planung
- Ausschreibung
- ÖBA
- BauKG

Auftraggeber
Lage
Zeitraum
Projektdatei

Liebherr Werk Bischofshofen GmbH
Wien; Austria
10.2007 – 08.2008
600 m² Bürofläche

Aquakulturanlage



Projektbeschreibung:

Neubau einer Betriebsanlage zur Aufzucht von Süßwasser- und Meeresfischen in Hallenbecken, Stahlhalle inklusive Betriebsanlage.

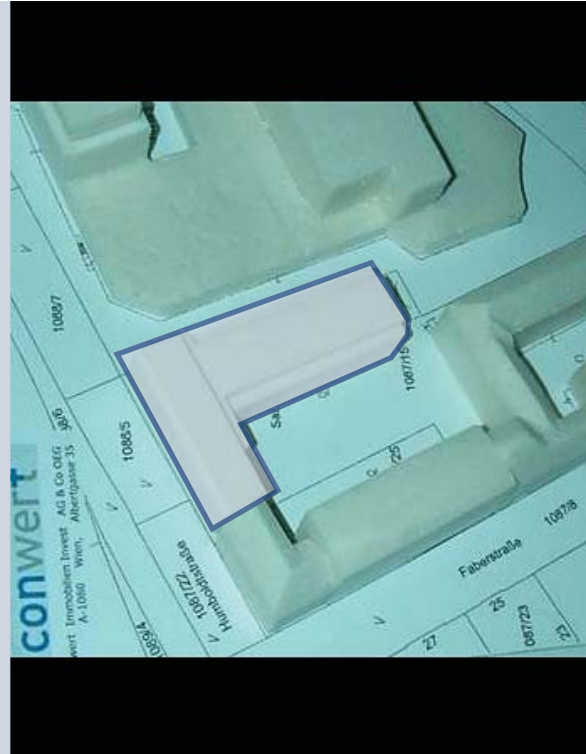
Leistungsbeschreibung:

- Consulting bei der Projektentwicklung
- Kostenberechnung
- Einholung der Baupreise
- Technische Projektleitung

Auftraggeber
Lage
Zeitraum
Projektdatei

ICS AG / Schweiz
Batam; Indonesien, Deutschland, Libyen
2008 (Projekte ruhen)

Projektentwicklung Stadtgebäude ehemalige PVA



Salzburg

Projektbeschreibung:

Wohnanlage mit ca. 40 Wohneinheiten, 8 Geschäfts- und Büroeinheiten, Tiefgarage mit ca. 40 Stellplätzen.

Leistungsbeschreibung:

- Projektentwicklung
- Bebauungsstudie
- Baumassenmodell
- Widmungsgrundlagen
- Einreichung beim Gestaltungsbeirat (zur Prüfung der städtebaulichen Verträglichkeit)
- Grundstücksverkauf

Auftraggeber
Lage
Zeitraum
Projektdaten

Conwert Immobilien Invest AG
Salzburg; Austria
2006
ca. 4.500 m² NNFL

Gewerbepark

Obertrum a. See



Projektbeschreibung:

12 Fachmarkthallen
7 Gebäude mit insgesamt 14 exklusiven Wohneinheiten sowie großzügigen Garten- u. Dachterrassenflächen.

Leistungsbeschreibung:

- Projektmanagement
- Projektsteuerung für Gebäude und Infrastruktur
- Ausschreibung und Vergabe
- ÖBA
- Mieterkoordination

Auftraggeber
Lage
Zeitraum
Projektdatei

GWP Bauträger GmbH & Co OHG
Obertrum a. See; Austria
10/2004 – 09/2006
12 Fachmarkthallen
7 Wohnhäuser

Einkaufszentrum Airportcenter

Salzburg



Projektbeschreibung:

Einkaufszentrum, Fachmärkte, Hotels, Kino, Baumarkt.
In mehreren Bauabschnitten

Leistungsbeschreibung:

- Projektmanagement
- Projektsteuerung für Gebäude und Infrastruktur
- ÖBA
- Mieterkoordination

Auftraggeber

Lage

Zeitraum

Projektdaten

GWP Bauträger GmbH & Co OHG

Salzburg; Austria

1992 – 2006

Einkaufszentrum

4* Radisson Hotel (150 Zimmer), Entertainmentcenter,
Baumarkt, Möbelhaus, Fachmarktzentrum

2* Etap Hotel (65 Zimmer)

Projektstudie - Mineralwasserfabrik

Serbien



Projektbeschreibung:

Mineralwasser Fabrik in Gebirgslage direkt an der Quelle mit Abfüllanlage

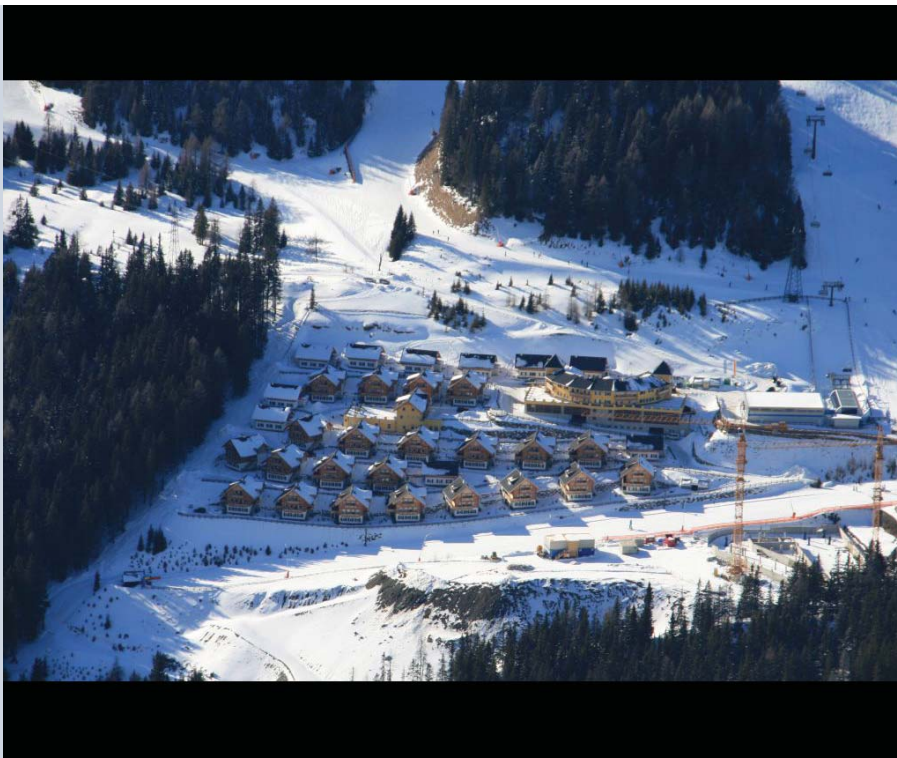
Leistungsbeschreibung:

- Standortbesichtigung und -aufnahme
- Machbarkeitsstudie
- Projektvorentwurf
- Jurymitglied des Ideenwettbewerbes in Belgrad

Auftraggeber
Lage
Zeitraum
Projektdatei

Privater Investor
Nis, Serbien
seit 03.2005
ca. 8 Mio. EUR
(Schätzung)
geplante Produktionsmenge
ca. 24.000 Fl./Tag

Alpendorf Katschberg



Auftraggeber
Lage
Zeitraum
Projektdaten

Katschberg

Projektbeschreibung:

Neubau eines Ferienparks am Katschberg mit Zentralhaus und 14 Apartments, Hallenbad samt zugehörigen Technikräumen, einen Kindergarten und 32 Ferienhäuser.

Leistungsbeschreibung:

- Projektsteuerung im Planungs- und Vergabeverfahren
- Erstellen der Ausschreibungsgrundlagen
- Systemfindung für die Bauausführung

Alpinprojekt Projektentwicklung GmbH
Katschberg; Austria
2005

Wohnanlage Gewerbepark



Obertrum

Projektbeschreibung:

Errichtung von 7 exklusiv ausgestatteten Häusern im Villenkonzept mit jeweils 3 separaten Wohneinheiten.

Leistungsbeschreibung:

- Projektleitung
- Ausschreibung
- ÖBA

Auftraggeber
Lage
Zeitraum
Projektdate

GWP Bauträger GmbH & Co OHG
Obertrum; Austria
2004 – 2005
21 Wohnungen, 2.170 m²

Justizzentrum

Leoben



Projektbeschreibung:

Neubau des Justizzentrum Leoben mit Verwaltung, Gerichtssälen, Gefangentrakten, Großküche, Turnsälen, Werkstätten Außenanlagen und Kunst am Bau.

Leistungsbeschreibung:

- Massenermittlung
- Unterstützung der Ausschreibung
- Kostengliederung für elementbezogene Kostenschätzungen

Auftraggeber
Lage
Zeitraum
Projektdatei

Lorenz Consult Ziviltechniker
Leoben; Austria
2003 – 2005
NF 16.962 m²
BGF 27.346 m²

Lactosan Erweiterung

Kapfenberg



Projektbeschreibung:

4-geschossigen Produktionsanlage für Futterzusatzmittel sowie Forschungs-/Entwicklungsbereich mit Labor- und Repräsentationszwecken.

Leistungsbeschreibung:

- Massenermittlung
- Kostengliederung für elementbezogene Kostenschätzungen

Auftraggeber
Lage
Zeitraum
Projektdatei

Lorenz Consult Ziviltechniker
Kapfenberg; Austria
2002 – 2004
BGF 1.697 m²

Büro- und Hotelkomplex – Grüner Wald

Salzburg



Projektbeschreibung:

Hotel- und Bürogebäude
 Errichtet wurde ein Gebäude mit 3* Hotel mit 104 Zimmern, Fitnesscenter, Mc Donalds sowie einiger Büro- und Gewerbeflächen.

Leistungsbeschreibung:

- Projektmanagement
- Projektsteuerung für Gebäude und Infrastruktur
- Ausschreibung und Vergabe
- ÖBA
- Mieterkoordination

Auftraggeber
 Lage
 Zeitraum
 Projektdaten

GWP Bauräger GmbH & Co OHG
Salzburg - Stadt
03.2003 – 12.2003
Bürogebäude
3* Ibis – Hotel (104 Zimmer)
Fitnesscenter
Mc Donalds

Reihenhausanlage Leopoldskron

Salzburg



Projektbeschreibung:

Errichtung von 40 Reihenhäusern im Stadtgebiet.

Leistungsbeschreibung:

- Projektsteuerung
- begleitende Kontrolle

Auftraggeber
Lage
Zeitraum
Projektdatei

GWP Bauräger GmbH & Co OHG
Salzburg; Austria
1999 – 2000
40 Reihenhäuser, 5.000 m²

Vielen Dank für Ihr Interesse.
Wir freuen uns schon auf einen persönlichen Kontakt mit Ihnen



Bmst. Walter Hammertinger, MSc
Siezenheimer Straße 41
5020 Salzburg

M +43 650 87 15 465
T +43 662 870 453
E w.hammertinger@hm-gmbh.at
H www.hm-gmbh.at



Ing. Andreas Hammertinger, MSc
Glacisstraße 27/7
8010 Graz

+43 650 77 05 768 M
+43 316 22 86 17 -40 T
a.hammertinger@hm-gmbh.at E